

株式会社竹田鉄工所

TAKEDA MACHINERY Co., Ltd

会 社 案 内



代表取締役社長
竹田 喬二

当社は100年かけて培った船舶エンジン技術を基にエネルギー全般、火力、水力、ガスタービン等の心臓部を数多く手掛けて来ました。小物から大物まで、難削材から高硬度材までと、どんな案件にも対応できる技術、設備、スピード、コスト等の総合力は国内でもトップレベルとお客様からも評価されております。

現在では、風力発電機の本体、MRI・陽子線ガン治療器、航空・宇宙産業と世界最先端の分野に進出すべく平成19年3月その量産化に備え、新たに片上工場を建設しました。

高度な品質により日本の技術の未来を支え、若い人材の雇用、育成に更に力を入れ、社会に貢献できる企業として常にその時代のニーズに真摯に向き合い、技術を磨き、歴史に残る様な仕事を行っていきたいと考えています。

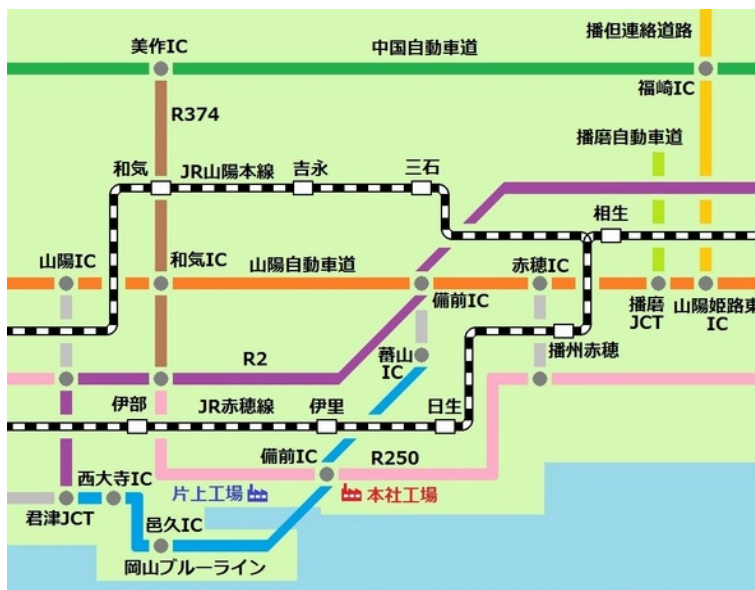
会社概要

概要

■会社名	株式会社竹田鉄工所
■本社所在地	〒705-0033 岡山県備前市穂浪字新田2354-2
■電話番号	0869-67-2130
■FAX番号	0869-67-2392
■代表者	竹田 喬二
■設立	昭和44年9月
■資本金	1,000万円
■従業員数	55名
■業務内容	中、大物金属部品の切削加工
■取引銀行	商工中金岡山支店、日本政策金融公庫、中国銀行日生支店、山陰合同銀行岡山支店
■主要取引先	IHI、ディーゼルナイツ、三菱日立パワーシステムズ、三菱重工業、三井造船、三菱電機、神戸製鋼所、JFEマカナル、日本製鋼所、日本 Casting、ダイハツ、ヤマハ、日立メテック、住友重機械工業

アクセスマップ

- 本社工場 〒705-0033岡山県備前市穂浪字新田2354-2
- 片上工場 〒705-0022岡山県備前市東片上2554-6



本社工場 岡山ブルーライン備前ICより国道250号線を東へ約750m
片上工場 岡山ブルーライン備前ICより国道250号線を西へ約4.2Km

工場のご案内

本社工場

敷地面積1000坪

所属従業員30名

竹田鉄工所が長年積み上げてきたノウハウが蓄積されており、新旧の機械設備と熟練職人の経験を生かし、より汎用性が要求される製品、単品、少量生産に特化した工場内容となっております。



本社工場アクセス

〒705-0033 岡山県備前市穂浪字新田2354-2

《アクセス方法》

J R 赤穂線日生駅からタクシーで5分

J R 赤穂線伊里駅からタクシーで3分

山陽自動車道備前IC～岡山ブルーライン備前IC～国道250号線を東に750m



片上工場

敷地面積6000坪

所属従業員25名

風力発電機の本体、MRI、航空・宇宙産業部品の量産に備え平成19年3月に完成した新工場です。最新鋭の機械設備と設備台数で製品の一贯生産による安定した品質とコストダウンをご提供いたします。



片上工場アクセス

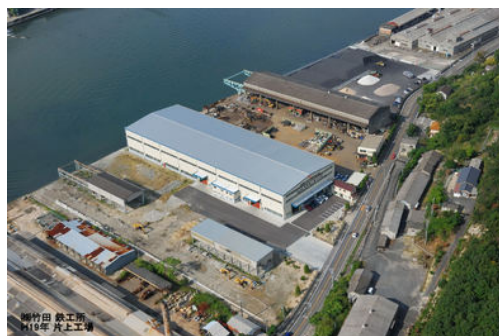
〒705-0022 岡山県備前市東片上2554-6

《アクセス方法》

J R 赤穂線西片上駅からタクシーで5分

J R 赤穂線備前片上駅からタクシーで5分

山陽自動車道備前IC～岡山ブルーライン備前IC～国道250号線を西に4.2Km



機 械 設 備 紹 介



横中ぐり盤

- 型式: BTD-110H R16
- メーカー: 東芝機械
- 加工し得る大きさ: X2000Y1800Z1450



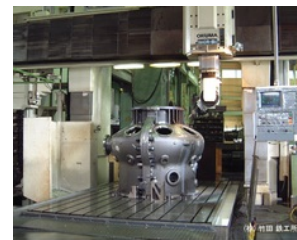
横中ぐり盤

- 型式: BTH-130 R24
- メーカー: 東芝機械
- 加工し得る大きさ: X3500Y2540Z1600



横中ぐり盤

- 型式: BF-130B
- メーカー: 東芝機械
- 加工し得る大きさ: X10500Y3500Z1500



五面加工機

- 型式: MCR-B II
- メーカー: OKUMA
- 加工し得る大きさ: X5000Y3100Z2400



五面五軸加工機

- 型式: MPC45100B
- メーカー: 東芝機械
- 加工し得る大きさ: X10500Y4500Z3490



ターニング

- 型式: VTLex2000
- メーカー: O-M製作所
- 加工し得る大きさ: Φ2500-Φ2000高2065



ターニング

- 型式: VTLex2500
- メーカー: O-M製作所
- 加工し得る大きさ: Φ3000-Φ2500高2500



ターニング

- 型式: TMS1-30/70
- メーカー: O-M製作所 (スギヤマカトリ改)
- 加工し得る大きさ: Φ7400-Φ3000高3100



ターニングセンタ

- 型式: TDM-42/70M
- メーカー: O-M製作所
- 加工し得る大きさ: Φ7000-Φ4200高4300



ターニングセンタ

- 型式: Neo α-60DX
- メーカー: O-M製作所
- 加工し得る大きさ: Φ8000-Φ6000高3500

主要機械設備一覧

名称	メーカー	型式	加工し得る大きさ	台数
CNC横中ぐり盤	東芝機械	BTD-110H R16	X3000Y1500Z1450	3
	東芝機械	BTD-13F R22	X3000Y2300Z1600	4
	東芝機械	BTF-130 R22	X3000Y2300Z1600	1
	東芝機械	BP-130 R22	X4064Y2540Z1524	1
	東芝機械	BTH-130 R24	X3500Y2540Z1600	1
	東芝機械	BF130B	X10500Y3500Z1500	2
CNC縦フライス盤	OKK	VM7	X1500Y700Z600	1
	OKK	VM900	X2060Y1020Z940	1
	OKK	VM660R	X1300Y660Z660	1
	OKUMA	MILLAC 761V II	X1540Y760Z660	1
CNC五面加工機	OKUMA	MCR-B II 30×50EA	X5000Y3100Z2400	1
	OKUMA	MCR-A5C II 25×40EA	X4000Y2500Z1800	1
CNC五面五軸加工機	東芝機械	MPC-45100B	X10500Y4500Z3490	1
	東芝機械	MPC-4165B	X6500Y4100Z3490	1
CNCターニング	0-M製作所	Neo10	φ1250-φ1100高600	2
	0-M製作所	OMega80	φ2000-φ1600高1695	1
	0-M製作所	Neo100	φ2400-φ2000高1500	1
	0-M製作所	VTLex2000	φ2500-φ2000高2065	4
	0-M製作所	VTLex2500	φ3000-φ2500高2500	6
	0-M製作所(スキヤマカトロ改)	TMS1-30/70	φ7400-φ3000高3300	2
CNCターニングセンタ	0-M製作所	Neoα-40DX	φ5000-φ4000高3500	1
	0-M製作所	TDM-42/70M	φ7000-φ4200高4200	1
	0-M製作所	Neoα-60DX	φ8000-φ6000高3500	1
本社天井クレーン	日立、日本ホイスト	15T、20T、25T	—	7
片上天井クレーン	日立	15T、20T、30T、40T	—	7
3次元CAD・CAM	コダマコーポレーション	TOPsolid V6, V7 5軸対応	—	1

製品事例



船用部品

サイドスラスト部品



船用部品

シリンダーカバー



一般産業部品

石油ガスパイプライン用金型



一般産業部品

スマートフォン液晶フィルム製造用真空チャンバー



エネルギー部品

翼環蒸気室



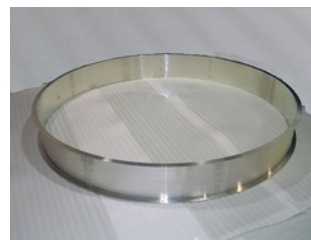
環境産業部品

スリランカ向け水力発電水車



環境産業部品

国内最大級2.4MW風力発電用ローターヘッド



航空宇宙産業部品

人工衛星用搭載用プラットフォーム (まいど1号)



航空宇宙産業部品

B787胴体製造用治具 (サポートリング)



医療機器部品

陽子線ガン治療器部品

株式会社竹田鉄工所

〒705-0033
岡山県備前市穂浪字新田2354-2

TEL:0869-67-2130(代)
FAX:0869-67-2392

E-Mail:takedaco@smile.ocn.ne.jp
URL:<http://takeda-tekko.co.jp/>



こちらから携帯サイトをご覧になれます。